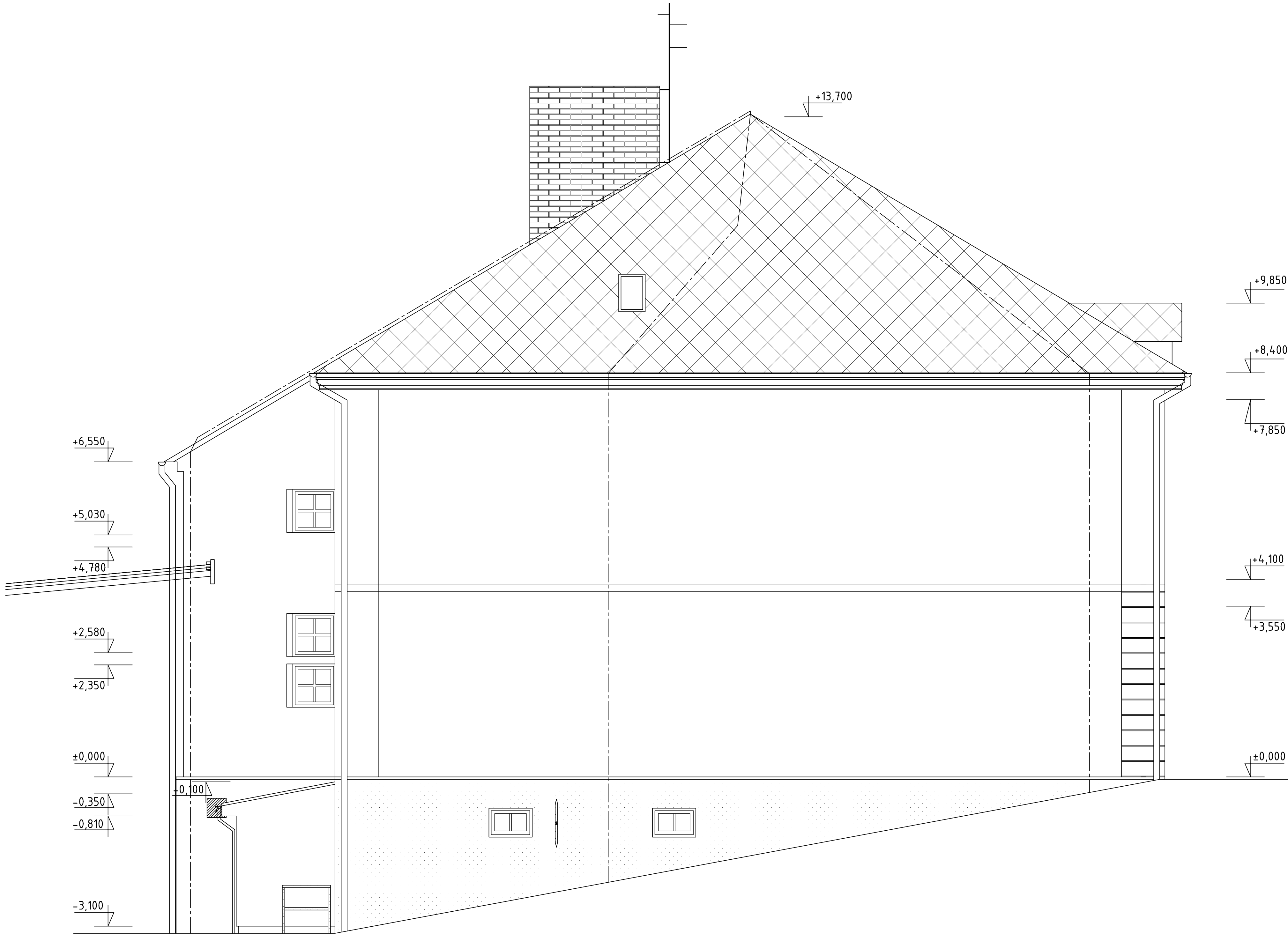


POHLED JZ - NOVÝ STAV



LEGENDA MATERIÁLŮ

- FAŠÁDNÍ OMÍTKA (BEZ ROZLIŠENÍ)
BARVA OKROVÁ AŽ ORANŽOVÁ
- KRYTINA MALOPLOŠNÁ, NA BÁZI CEMENTU
RUSTIKÁLNÍ BRÍDLIČNÝ TVAR, TYP ČESKÁ ŠABLONA
- SOKLOVÁ OMÍTKA
BARVA ŠEDOBÉŽOVÁ
- NOVÉ KONSTRUKCE
- BLESKOSVODY
- OBKLAD KOMÍNU CIHELNÝMI PÁSKAMI

POZNÁMKA:

STÁVAJÍCÍ KONTAKTNÍ ZATEPLOVACÍ SYSTÉM FAŠÁDY - POLYSTYREN EPS E, tř. A, tl. 140mm
STÁVAJÍCÍ KONTAKTNÍ ZATEPLOVACÍ SYSTÉM KOLEM OKEN, ZATEPLENÍ OSTEŇÍ A NADPRAŽÍ OTVORŮ - POLYSTYREN EPS E, tř. A, tl. 40mm
ROZMĚRY A SKLADBY JSOU PŘEVZATY Z PODKLADŮ PŘEDLOŽENÝCH INVESTOREM (PŮVODNÍ PD), BYLY KONTROLNĚ PŘEMĚŘENY POUZE
PODSTATNÉ ROZLIŠNOSTI OPROTI PODKLADŮM

STÁVAJÍCÍ STAV - BEZE ZMĚN

Projekční kancelář INFOHome

ZODPOVĚDNÝ PROJEKTANT: Ing. Martin Lichvár-ČKA111102774	Investor: Město Horní Benešov, Masarykova 32, 79312 Horní Benešov	DATUM: 2/2023
PROJEKTANT: Ing. Marek Zygula	Místo stavby: Č.P. 315 HORNÍ BENEŠOV, Parc.č. 321 k.ú.:HORNÍ BENEŠOV	FORMÁT: A1
VYPRACOVAL: Ing. Adam Kupčík	PROJEKT: STAVEBNÍ ÚPRAVY PŮDNÍCH PROSTOR ZŠ V HORNÍM BENEŠOVĚ, OBJEKT Č.P.315 HORNÍ BENEŠOV	STUPEŇ: DPS
ŠÍDLLO: Vodárenská 5, 747 07 Opava	NÁZEV VÝKRESU: POHLED JZ - NOVÝ STAV	MĚŘÍTKO: 1:50
KANCELÁŘ: Na Starém břehu 7, Opava 746 01 IČ: 66720028		KOPIE:
		ČÍSLO VÝKRESU: D1.1-b9-NS